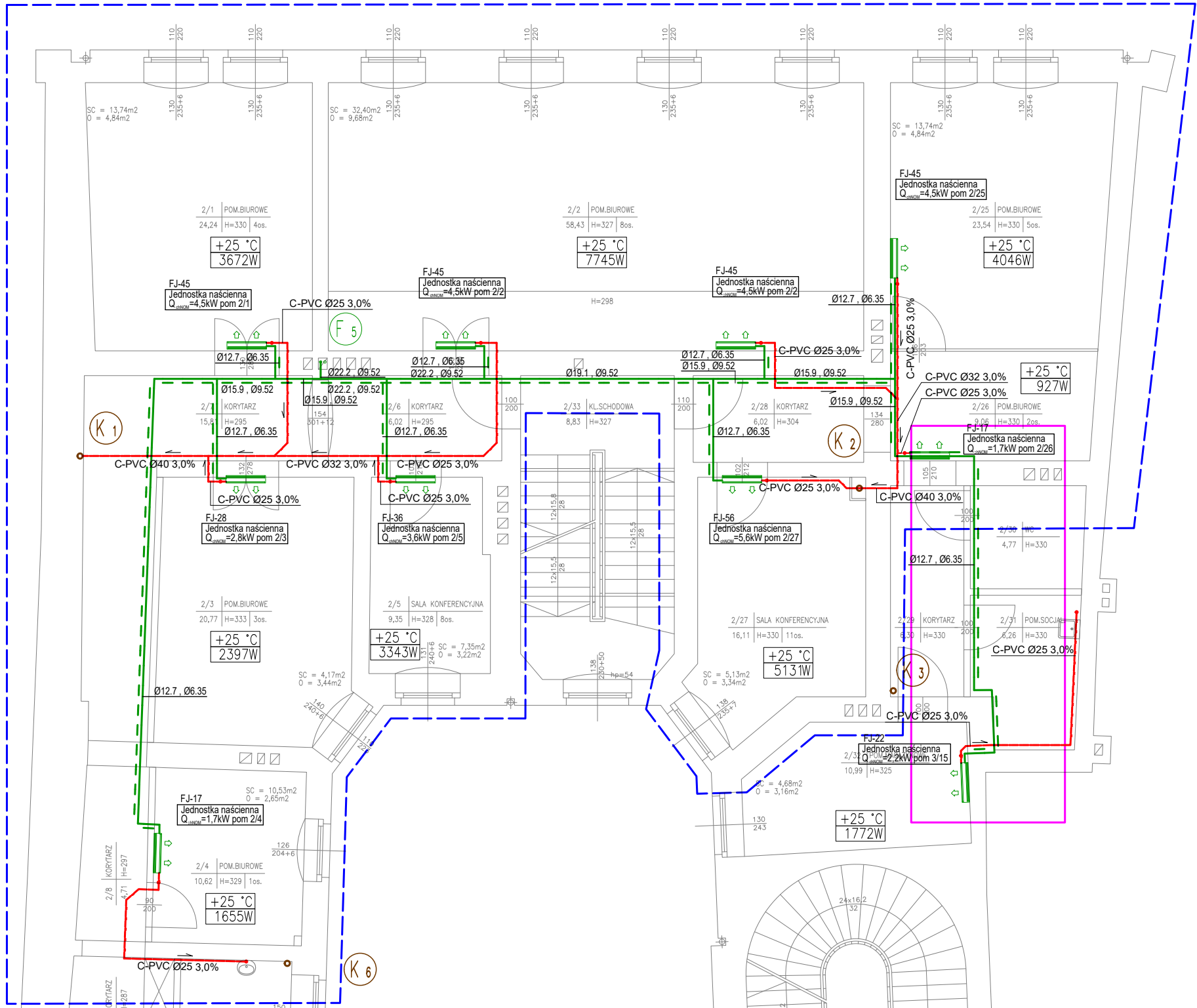


ETAP 5

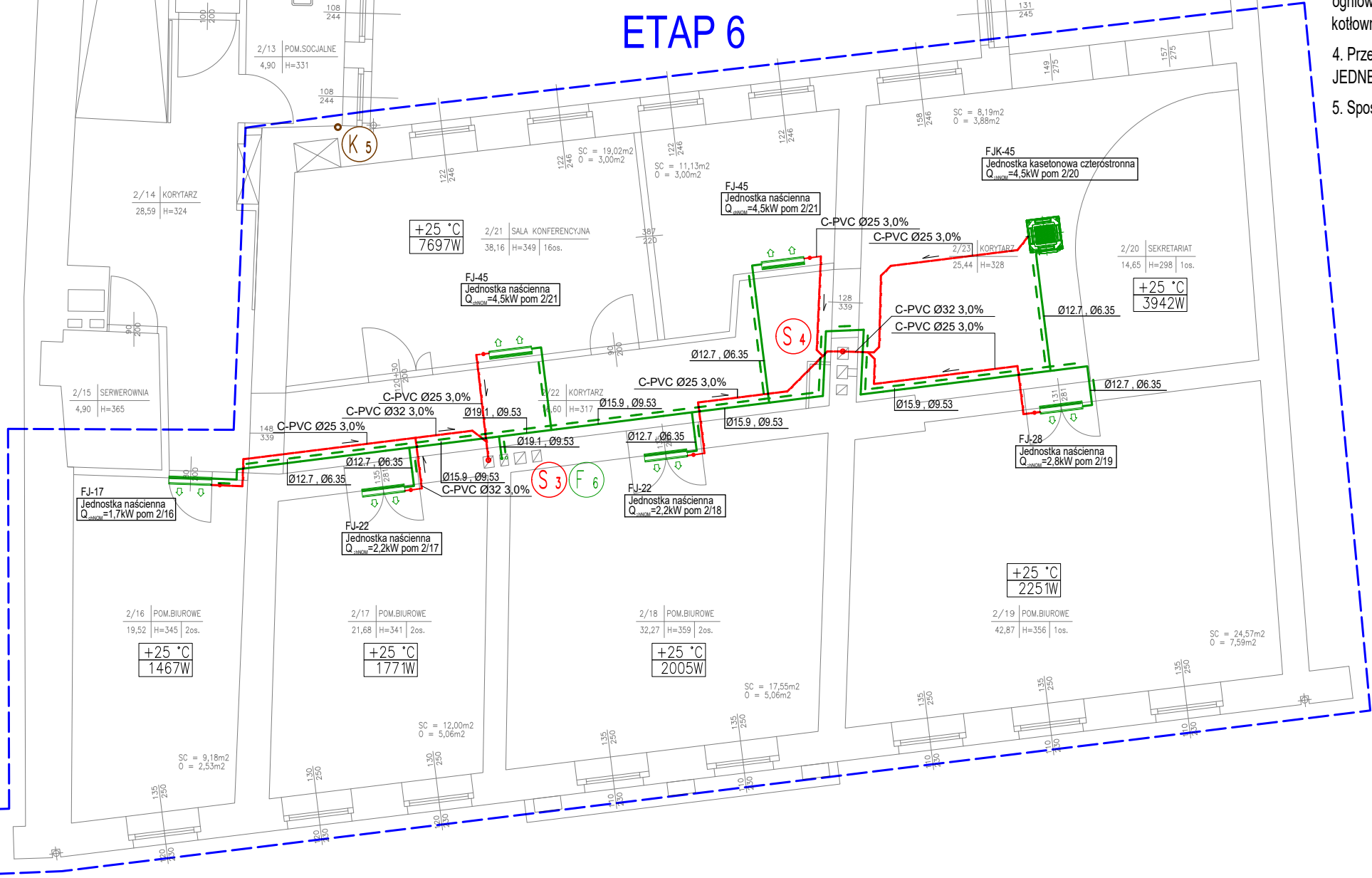


LEGENDA

- Instalacja freonowa
- Instalacja skroplin
- Freonowa jednostka naścienna
- Freonowa jednostka kasetonowa czterostronna
- Temp. powietrza w pomieszczeniu w okresie letnim
- Zyski ciepła w okresie letnim
- Freonowa jednostka o mocy 1,7kW
- Nominalna moc chłodnicza 1,7kW, nr pomieszczenia WP/11
- Pion kanalizacji sanitarnej
- Pion instalacji freonowej
- Pion instalacji skroplin

1. Przed przystąpieniem do realizacji zapoznać się z pozostałymi projektami branżowymi: architektury, konstrukcji, elektryki, pozostałych instalacji. Wymiary sprawdzić z natury. Wszelkie rozbieżności zgłosić projektantowi celem dokonania korekty rozwiązania projektowego.
2. Dopuszcza się nieinstalowanie przepustów dla pojedynczych rur instalacji, kanalizacyjnych i ogrzewczych, wprowadzonych przez ściany i stropy do pomieszczeń higienicznosanitarnych.
3. Przepusty instalacyjne o średnicy większej niż 0,04 m w ścianach i stropach pomieszczenia zamkniętego, dla których wymagana klasa odporności ogniowej jest nie niższa niż EI60 lub REI60, a niebędących elementami oddzielenia przeciwpożarowego, powinny mieć klasę odporności ogniowej EI ścian i stropów tego pomieszczenia. Dotyczy to takich pomieszczeń jak na przykład kotłownia, hydrofornia, wentylatoria etc.
4. Przewody mocować do konstrukcji stropów lub ścian przy pomocy zawiesi systemowych JEDNEGO PRODUCENTA, w rozstawach podanych w tabeli.
5. Sposób wykonania zawiesi i podpór zweryfikować pod względem nośności.

ETAP 6



NR. POM.	POMIESZCZENIE	POW.	IL. OSOB
2/1	POM. BIUROWE	24,24	4
2/2	POM. BIUROWE	58,43	8
2/3	POM. BIUROWE	20,77	3
2/4	POM. BIUROWE	10,62	1
2/5	SALA KONFERENCYJNA	9,35	8
2/6	KORYTARZ	6,02	—
2/7	KORYTARZ	15,81	—
2/8	KORYTARZ	4,71	—
2/9	KORYTARZ	5,51	—
2/10	WC	5,83	—
2/11	PRZEDSIÓDEK	4,96	—
2/12	WC	8,09	—
2/13	POM. SOCJALNE	4,90	—
2/14	KORYTARZ	28,59	—
2/15	SERWEROWNIA	4,90	—
2/16	POM. BIUROWE	19,52	2
2/17	POM. BIUROWE	21,68	2
2/18	POM. BIUROWE	32,27	2
2/19	POM. BIUROWE	42,87	1
2/20	SEKRETARIAT	14,65	1
2/21	SALA KONFERENCYJNA	38,16	16
2/22	KORYTARZ	16,60	—
2/23	KORYTARZ	25,44	—
2/24	KORYTARZ	14,42	—
2/25	POM. BIUROWE	23,54	5
2/26	POM. BIUROWE	9,06	2
2/27	SALA KONFERENCYJNA	16,11	11
2/28	KORYTARZ	6,02	—
2/29	KORYTARZ	6,30	—
2/30	WC	4,77	—
2/31	POM. SOCJALNE	6,26	—
2/32	POM. MAGAZYNOWE	10,99	—
2/33	KL. SCHODOWA	8,83	—
2/34	KL. SCHODOWA	9,44	—
SUMA		539,66	66



Pracownia Projektowa BILAN
tel./fax (071) 321-0-145 791/321-145
ul. Niemcewicza 28/1a 50-238 Wrocław

BILAN

PROJEKTANT: INST. SANIT.	mgr inż. Paweł BILKA nr upr. 477/01/DUW	DATA 2025.01
SPRAWDZIŁ: INST. SANIT.	mgr inż. Anna Bilka nr upr. 177/74/Wm	SKALA 1:100
WSPÓŁPRACA:	---	STADIUM P.W.
INWESTOR:	Agencja Rozwoju Aglomeracji Wrocławskiej SA	CZĘŚĆ I.S.
OBIEKT:	Budynek biurowo-usługowy; ul. Plac Solny 14-14A 50-062 Wrocław, obręb Stare Miasto, AM-24; dz. nr 27/4	Powered by BRICSCAD English
RYSunek:	Rzut 2 piętra	NR RYS. IS03
		REV. B